

迷ったらコレ！  
健診オプション

私も毎年受けています



*Your body is your temple treat it with respect.*

MRI

MRIオプション

脳MRI ※1	検査時間20分	22,000円
心臓MRI	検査時間45分	44,000円
すい臓ドック (MRI-腫瘍マーカー) ※1	検査時間40分	29,700円
骨盤MRI	検査時間25分	22,000円
全身がんスクリーニング	検査時間40分	66,000円

※時間は目安であり前後することがあります

※1 検査に必要な薬を飲んでいただきます

*A sound mind in a sound body.*

CT

CTオプション

腹部や内臓脂肪単独も可能▶P10へ

胸部CT検査	検査時間5分	7,700円
胸部+腹部CT検査	検査時間10分	11,000円
胸部+腹部+内臓脂肪CT検査	検査時間10分	12,100円
腹部+内臓脂肪CT検査	検査時間10分	8,800円

価格はすべて税込価格となっています

迷ったときは「脳MRI」「胸部CT」がおすすめ

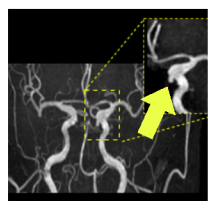
脳の病気は、普段健康な人でも急に発症して運動障害や言語障害など生活や仕事にかかわる、生活のために必要な機能を大幅に失うリスクがあります。早期発見ができればいいのですが、多くの場合は前触れもなく突然発症することが多いです

MRIで分かる脳の血管



◆狭窄(きょうさく)とは？

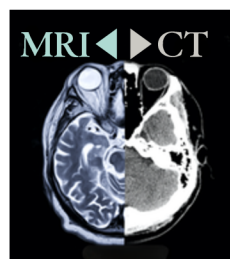
動脈硬化などで血管内が狭くなっています。血流の悪化による脳梗塞につながります



◆動脈瘤(どうみゃくりゅう)とは？

動脈瘤は血管の壁が薄くなったところがこぶのように膨らんだ状態。圧がかかると破裂することがあります(くも膜下出血)

脳の病気が気になる方に



MRIは脳の細部の状態を見るのに特化しており、CTと比べて脳の内部が鮮明に写っているのが分かります

MRIは脳の状態や血管の状態がとてもよくわかります。毎日の生活習慣やストレスによって引き起こされることも多いため「高血圧」の方、仕事や育児が忙しい女性、働き盛りの男性にはとてもおすすめの検査となります

脳MRI受診者のみ追加可能なオプション

VSRAD (ブイエスラド) 認知症予防オプション

+

認知症セルフチェッカー 8,800円 (税込)

死亡数TOPの肺がん、早期発見のためのCT

がんの中でも死亡数が一番多いのが「肺がん」です。肺がんの早期発見には「胸部CT」が一番おすすめになります。

肺がんの病変に関しては、小さながんも含めほぼ100%近く検出可能といえます

胸部CTは数分程度での検査が可能で、当院では放射線の影響が少ない方式を採用しています。その他にも腹部の臓器を素早く確認したい方(腹部CT)や、腹部の脂肪が気になる方向けの検査(内臓脂肪CT)もあります。セットで実施していただくと割引もありますので、ぜひ健康診断にオプションとして追加ください。当日の追加も可能となります

CTの詳細メニューはP10をご覧ください▶

部位別がん死亡数(2022)

	1位	2位	3位
男性	肺	大腸	胃
女性	大腸	肺	膵臓
総数	肺	大腸	胃

がんの統計2024(公益財団法人 がん研究振興財団)

胸部エックス線と胸部CTの違い

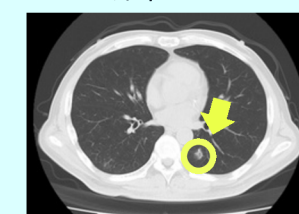
異常があった時の画像

胸部エックス線



エックス線には写らない

胸部CT



肺がんが白い影ではっきり写る

# おすすめオプション検査

マークのものは定員があります。電話で予約をお願いします  
当日空きがありましたら窓口で申し込みできることもあります  
それ以外の項目の検査は当日予約でも受付可能です

オプション検査は  
(別紙オプション検査申込書)  
に記入ください



プレミアムオプションセット						
マーク	番号	セット名	推奨年齢	検査内容	料金(税込)	検査時間(分)
MRIを組み合わせて受診される方で時間が長くなる方は、お好きなDVDを持ち込んで観ることも可能です。音量の調整等は当日放射線技師と相談ください						
☎	A1	加古院長プレミアムセット 急に発症する病気で、見つかりづらいがんなど 全身をしっかりと検査したい方向けのセット	45歳～	胸部CT+腹部CT・脳MRI・心臓MRI・全身がんスクリーニング(DWIBS)・腫瘍マーカーCEA+CA19-9・(男性)PSA(女性)ROMA (健康診断で胃カメラ希望の方は確約となります)	男性 149,160円 女性 152,240円	150
☎	A2	女性医師が選ぶ 女性プレミアムセット 10年先も健康を意識したい女性のためのセット	40歳～	マンモグラフィ・子宮頸がん+経膈エコー・脳MRI・腸内フローラFlora Scan(自宅検査キット)	47,850円	60
☎	A3	男性医師が選ぶ 男性プレミアムセット 働き盛りの男性が2年に1度は実施しておきたい検査	40歳～	胸部CT+腹部CT・脳MRI・心臓MRI・腫瘍マーカーPSA	78,760円	90
☎	A4	プレミアムセット 毎年健康診断に追加したいオプションセット	40歳～	胸部CT+腹部CT・脳MRI (肺がんの早期発見・腹部の臓器・脳の状態の確認)	33,000円	30

プレミアムオプション						
マーク	番号	検査名	推奨年齢	検査内容	料金(税込)	検査時間(分)
MRIを組み合わせて受診される方で時間が長くなる方は、お好きなDVDを持ち込んで観ることも可能です。音量の調整等は当日放射線技師と相談ください						
☎	46	全身がんスクリーニング(DWIBS)	45歳～	がんの特化した全身のMRI(頸部～骨盤)	66,000円	40
☎	11	心臓MRI <b>NEW</b>	40歳～	心臓の動きや血流を詳しく調べる安全な検査 狭心症・心筋梗塞を未然に防ぎたい方に	44,000円	45
☎	18	すい臓ドック(MRI+腫瘍マーカー)	40歳～	病気を見つけにくい、すい臓に特化した検査	29,700円	40

※(心臓/すい臓:検査に必要な薬を飲んでいただきます) ※時間は目安であり前後することがあります

## MRI 心臓MRIが始まります!

元気な人でも急に発症し、生命にかかわる病気のTOPが「脳」と「心臓」にまつわるものになります。冠動脈の狭窄を早期発見することで投薬治療で心筋梗塞の発症を防げることも多いです。働き盛りの方や老後にいつまでも元気に過ごしたい方をはじめとして、多くの年代の方におすすめしたい検査です



冠動脈や血管を詳しくチェック

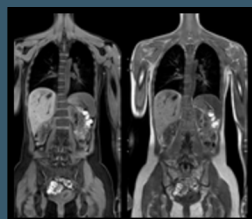
NEW  
Option



MRIオプションのHPリンクはこちら

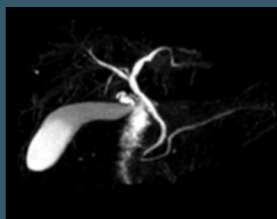
## 全身がんスクリーニング(DWIBS)

全身のがんを検出する画像検査法で、放射線被ばくがなく安全に検査ができます



## すい臓がんドック(MRI)

体の奥にあるすい臓のがんは、早期発見が難しく、異常が見つかった時には手遅れになることも多いです。当院では腫瘍マーカーと組み合わせたMRI検査を実施しています



マーク説明

☎ 予約が必要です  
(当日空きがあれば受診可)

🚫 空腹での検査

📌 採血で分かる項目

予約・お問い合わせ番号  
0567-26-7328

● 平日9:00~17:00  
● ガイダンス「1」を押してください

## 女性におすすめのオプション検査

対象	マーク	番号	検査名	推奨年齢	検査内容	料金(税込)	検査時間(分)
脳	☎	3	脳MRI (認知症予防オプション 8,800円追加可能)	35歳～	若い女性にも多い動脈瘤や30代～40代で発症が多くなるくも膜下出血の早期発見に	22,000円	20
乳房	☎	25	マンモグラフィ	30歳～	痛みや放射線の影響の少ない装置を採用 0.1mm以下の細かな石灰化を写すことが可能	4,400円	10
		26	マンモグラフィ+乳腺超音波	25歳～	20代・30代の方や「高濃度乳腺」の方はこちら 密度が高い病変を超音波で検査	7,700円	20
		27	乳腺3Dエコー	35歳～	女性技師が操作し、機械が自動スキャンする 乳腺3Dエコー	8,800円	25
子宮	☎	30	子宮頸がん検診+経膈エコー	35歳～	子宮頸部の細胞診と超音波による子宮や卵巣の検査	8,250円	10
		31	骨盤MRI	40歳～	子宮の内部が鮮明に検査でき、子宮体部と卵巣にまつわる病変などが分かります	22,000円	25
甲状腺	📌	37	甲状腺ホルモン (FT3・FT4・TSH)	40歳～	甲状腺の機能亢進・機能低下を調べる検査 疲れやすい・動悸・寒がり暑がり・イライラなどが気になる方に	5,500円	
美肌健康		24	腸内フローラFlora Scan	20歳～	腸内フローラを測定し、1人1人に合う改善アドバイスを知ることができます。栄養士のオンラインアドバイスも含まれており、美肌や健康をしっかりと見直したい方にはおすすめの検査。キットを持ち帰り自宅で実施	13,200円	自宅検査

## 男性におすすめのオプション検査

対象	マーク	番号	検査名	推奨年齢	検査内容	料金(税込)	検査時間(分)
前立腺	📌	34	PSA(前立腺がん腫瘍マーカー)	40歳～	早期前立腺がん得上昇することが多く、50歳以上の男性に必須の検査	1,760円	
		35	骨盤MRI	40歳～	前立腺や膀胱を放射線の影響のないMRIで詳細検査	22,000円	25
肺		4	胸部CT	35歳～	肺がんを早期に見つけることができる検査	7,700円	5
心臓	📌	8	ロックスインデックス Lox-index	40歳～	脳梗塞・心筋梗塞の発症リスクを調べる検査	13,200円	
		10	心臓健康度検診	35歳～	心臓に起因する疾患を血液検査で調査	4,400円	
		11	心臓MRI <b>NEW</b>	40歳～	働き盛りの男性に多い心疾患を発症前に見つける	44,000円	45

## お手軽おすすめセット

マーク	番号	セット名	推奨年齢	検査内容	料金(税込)	検査時間(分)
☎	C1	胃のピロリ菌と腹部内臓チェック	20歳～	ABC検診・腹部超音波	9,900円	15
	C2	胸部腹部のがんを調べる	40歳～	胸部CT・CEA+CA19-9(腫瘍マーカー)	12,100円	5
	C3	女性の気になる病気に特化セット	40歳～	甲状腺ホルモン・骨密度検査(エックス線)	10,450円	10
	C4	肺がん・前立腺がん検査セット	40歳～	胸部CT・PSA	9,460円	5
	C5	腫瘍マーカーセット	30歳～	CEA+CA19-9 様々ながんに対応する腫瘍マーカー	4,400円	

# 全オプション検査一覧

マークのものは定員があります。電話で予約をお願いします  
 当日空きがありましたら窓口で申し込みできることもあります  
 それ以外の項目の検査は当日予約でも受付可能です

オプション検査は  
 (別紙オプション検査申込書)  
 に記入ください



対象	マーク	番号	検査名	推奨年齢	検査内容	料金(税込)	検査時間(分)
脳	📌	1	ロックスインデックス Lox-index	40歳～	脳梗塞・心筋梗塞の発症リスク検査	13,200円	
		2	MCIスクリーニング検査プラス	40歳～	軽度認知障害のリスクを調べる検査	22,000円	
	📞	3	脳MRI	35歳～	脳の血管や脳の状態の検査 (認知症予防オプション 8,800円追加可能)	22,000円	20
肺		4	胸部CT	35歳～	肺がんを早期に見つけることができる検査	7,700円	5
		5	胸部CT+内臓脂肪CT <small>セット割引</small>	40歳～	肺がんと内臓脂肪を検査	8,800円	10
	🚫	6	胸部CT+腹部CT <small>セット割引</small>	40歳～	肺がんと肝臓/胆のう/腎臓/すい臓/脾臓など腹部の大部分を素早く検査	11,000円	10
		7	胸部CT+腹部CT+内臓脂肪CT <small>セット割引</small>	40歳～	肺がんと肝臓/胆のう/腎臓/すい臓/脾臓など腹部の大部分と内臓脂肪を検査	12,100円	10
心臓	📌	8	ロックスインデックス Lox-index	40歳～	脳梗塞・心筋梗塞の発症リスクを調べる検査	13,200円	
		9	NT-proBNP	40歳～	心臓に負担がかかった時のホルモンを検査 軽度・無症状の心不全や狭心症・心筋梗塞を検出	1,650円	
		10	心臓健康度検診	35歳～	心臓に起因する疾患を血液検査で調査	4,400円	
	📞	11	心臓MRI <small>NEW</small>	40歳～	心臓の動きや血流を詳しく調べる安全な検査 狭心症・心筋梗塞を未然に防ぎたい方に	44,000円	45
胃	📞	12	胃内視鏡検査	35歳～	食道・胃・十二指腸を直接観察するため、潰瘍や早期のがんを見つけることができます 慢性胃炎や潰瘍の原因であるピロリ菌のいる可能性も分かり、治療にもつながります (部分麻酔で行います。通常は鼻からで難しい方は口からの実施)	17,600円	30
	🚫	13	胃内視鏡検査(バリウムからの切替)		7,700円	30	
	📌	14	ABC検診	25歳～	胃がんの原因であるピロリ菌を血液で検査	4,400円	
肝臓 胆のう 腎臓 すい臓 脾臓		15	腹部超音波	25歳～	肝臓/胆のう/腎臓/すい臓/脾臓など腹部の大部分についての検査	5,500円	15
	🚫	16	腹部CT	35歳～	肝臓/胆のう/腎臓/すい臓/脾臓など腹部の大部分について正確に素早く検査	7,700円	5
		17	腹部CT+内臓脂肪CT <small>セット割引</small>	35歳～	肝臓/胆のう/腎臓/すい臓/脾臓など腹部の大部分と内臓脂肪について正確に素早く検査	8,800円	10
	📌🚫	18	すい臓ドック(MRI+腫瘍マーカー)	40歳～	病気を見つけにくい、すい臓に特化した検査	29,700円	30
肝臓	📌	19	B型肝炎(HBs抗原・抗体定量)	20歳～	B型肝炎ウイルスに感染したことがあるかどうかを調べる検査	2,200円	
		20	C型肝炎(HCV抗体)	20歳～	C型肝炎ウイルスに感染したことがあるかどうかを調べる検査	2,200円	
		21	協会けんぽ肝炎	35歳～ 74歳	協会けんぽ加入者が一度のみ補助を受けられる肝炎の検査 <small>申込書は検診当日記入可能</small>	540円	
腎臓	📌	22	尿素窒素+クレアチニン	40歳～	腎臓の機能、糖尿病/高血圧などによる腎機能の低下、腎臓の炎症、腫瘍や結石による尿路通過障害で異常値を示します	550円	
内臓脂肪		23	内臓脂肪CT	25歳～	体の断面を実際に撮影して正確に体脂肪を測定	2,200円	5
美肌健康		24	腸内フローラFlora Scan	20歳～	腸内フローラを測定し、1人1人に合う改善アドバイスを知ることができます。栄養士のオンラインアドバイスも含まれており、美肌や健康をしっかりと見直したい方には必須の検査	13,200円	自宅検査

※キットを持ち帰り自宅で実施

📞 予約が必要です(当日空きがあれば受診可)  
 📌 採血で分かる項目 🚫 空腹での検査  
 🟡 おすすめオプション  
 📱 QRコードで詳細説明あり

予約・お問い合わせ番号

📞 0567-26-7328

● 平日9:00~17:00  
 ● ガイダンス「1」を押してください

個人オプションは法人と個人でお支払いを分けることも可能です



各種カードがご利用できます

対象	マーク	番号	検査名	推奨年齢	検査内容	料金(税込)	検査時間(分)
乳房	📞	25	マンモグラフィ	30歳～	痛みや放射線の影響の少ない装置を採用 0.1mm以下の細かな石灰化を写すことが可能	4,400円	10
		26	マンモグラフィ+乳腺超音波	25歳～	20代・30代の方や「高濃度乳腺」の方はこちら。密度が高い病変を超音波で検査	7,700円	20
		27	乳腺3Dエコー	35歳～	女性技師が操作し、機械が自動スキャンする乳腺3Dエコー	8,800円	25
	📌	28	NCC-ST-439(腫瘍マーカー)	35歳～	マンモグラフィ・乳腺超音波と併用が前提となります。乳がんの他にすい臓や胆道、大腸がんなどで、異常値を示すことがあります	2,420円	
子宮	📞	29	子宮頸がん検診(医師採取) ヒトパピローマウイルス検査追加(3,850円)	20歳～	子宮頸がんは医師採取の検診が一番精度が高いと言われており、2年に1度の受診が推奨	6,050円	5
		30	子宮頸がん検診+経膈エコー ヒトパピローマウイルス検査追加(3,850円)	35歳～	子宮頸部の細胞診(医師採取)と超音波による子宮や卵巣の骨盤内臓器の検査	8,250円	10
		31	骨盤MRI(婦人科)	40歳～	服を着たまま放射線の影響なく、子宮の内部や膀胱が画像によって鮮明な検査が可能	22,000円	25
前立腺	📌	32	CA125(腫瘍マーカー)	35歳～	卵巣がんで異常値を示すことがあります 月経期はCA125の値が上昇することがあるため正確な値が出ないことがあります ※注	2,640円	
	📞	33	ROMA値 (卵巣がん検査腫瘍マーカー)	35歳～	腫瘍マーカーであるCA125とHE4を組み合わせることにより、卵巣悪性腫瘍と卵巣良性腫瘍を鑑別する診断性能が向上します ※注 上記CA125の内容を参照	4,840円	
前立腺	📌	34	PSA(前立腺がん腫瘍マーカー)	40歳～	早期前立腺がんで上昇することが多く、50歳以上の男性に必須の検査	1,760円	
	📞	35	骨盤MRI(前立腺)	40歳～	前立腺や膀胱を放射線の影響なく詳細検査	22,000円	25
尿酸	📌	36	尿酸	35歳～	痛風発作の原因となる値が分かります	220円	
甲状腺	📌	37	甲状腺ホルモン (FT3・FT4・TSH)	40歳～	甲状腺の機能亢進・機能低下を調べる検査 疲れやすい・動悸・寒がり暑がり・イライラなど気になる方に	5,500円	
骨粗しょう症	📌	38	骨密度検査(エックス線) <small>NEW</small>	50歳～	2026年に検査が新しくなり、より詳しく詳細に骨密度検査ができます ※2026年から協会けんぽ補助あり	4,950円	10
目	📞	39	眼底・眼圧	35歳～	【眼底検査】動脈硬化や、緑内障の早期発見 【眼圧検査】緑内障や、網膜剥離の発見	1,650円	5
腫瘍マーカー	📌	40	CEA	35歳～	肺・消化器系(主に大腸・胃・すい臓)・子宮・卵巣など、多種のがんで異常値を示します	2,200円	
		41	AFP	35歳～	肝がん(肝細胞がん)で異常値を示します	2,200円	
		42	AFP+PIVKA-II	35歳～	慢性肝障害のある方はこちらでの検査をおすすめ AFPと同時測定することにより診断率が上昇すると言われています	4,840円	
		43	CA19-9	35歳～	すい臓や胆のう・胆管がんや、卵巣がんで異常値を示すことがあります。他の消化器がん(胃・大腸)や肺がんで異常値を示すこともあります	2,420円	
血糖値	📌	44	HbA1c	30歳～	過去1~2か月の血糖状態を観察、糖尿病予備群や糖尿病の程度の判断ができます	550円	
アレルギー	📌	45	アレルギー検査(View39)	20歳～	血液検査で39種類のアレルギーを一度に調べます。吸入系から食物系まで幅広く、原因特定や生活改善に役立ちます	12,100円	
全身がん	📞	46	全身がんスクリーニングMRI(DWIBS)	45歳～	がんの特化した全身のMRI(頸部~骨盤)	66,000円	40
その他		47	健康年齢	20歳～	今の健康状態を年齢で表した指標 血液検査・尿検査・血圧・BMIをしている方が前提の検査となります	1,650円	