

NEW

すい臓がんで死亡する人は増えています

すい臓ドックMRI (MRI+血液検査)



すい臓ドックMRI オプションとは？

- 1 すい臓MRI MRIによるすい臓の検査
- 2 APOA2 (アポエーツー) すい臓がんの腫瘍マーカー
を組み合わせたすい臓に特化した検査です

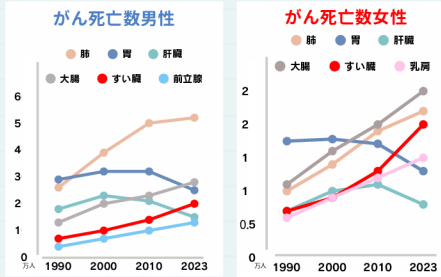
オプション
価格 **29,700** 円 (税込み)

すい臓がんで死亡する人は多い

2023年がん死亡数

	1位	2位	3位	4位	5位	6位
男性	肺	大腸	胃	すい臓	肝臓	前立腺
女性	大腸	肺	すい臓	乳房	胃	肝臓

国立がん研究センターがん情報サービス「がん統計」(厚生労働省人口動態統計)より



すい臓がんの死亡数は男女ともに急激に増えています。
◀左図 赤のラインがすい臓がんでの死亡数

国立がん研究センターがん情報サービス「がん統計」(厚生労働省人口動態統計)より

すい臓の異常は分かりにくい

すい臓は、胃の後ろにある細長い臓器でタンパク質や脂肪を消化するすい液や、血糖値を下げるインスリンを分泌する役割があります

胃の後ろにあるため、病気が見つかりにくく

がんになっても初期症状も

なく進行が速いため、気づいたときには手遅れになるケースが多く、「暗黒の臓器」とも呼ばれています



すい臓がんドックのみの受診もできます

検査内容について

6時間の絶食後の検査となります

1 約40分のMRI (すい臓MRI)

当院のMRIですい臓を詳しく調べます。検査着に着替えて横になって検査をします

※造影剤を飲んでいただきますが水のような飲みやすいものです。被ばくはありません

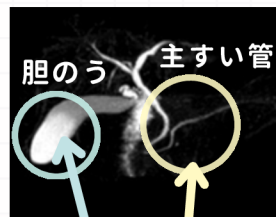


私も受けました！
痛みもなく、映像で息止めのアナウンスが分かりやすく流れるため、とても快適でしたスタッフS

2 血液検査 (APOA2)

血液検査を実施します
(他に血液検査がある場合には一緒に採血します)

MRI画像例



がんがしやすい主すい管を中心に細かく見ていきます。エコーやCTと比べてMRIは鮮明に画像の確認ができます

※画像は健康な方のものです

▶ 「すい臓がんドックチラシを見た」とお電話いただきますとスムーズです！

検査は事前予約が必要です

健診センター

☎ 0567-26-7328

平日9:00~17:00 (土日祝除く)
ガイダンス「1」を押してください

MRI検査の詳細HPはこちら



症状がある方は内科へ

(診察後に検査をします)

内科クリニック

☎ ホームページから当日の診察の順番取りが出来ます

予約時間
午前診察 受診当日の朝 6:00~
午後診察 受診当日の昼 13:00~

※電話予約・事前予約は承っておりません

食欲不振・他心当たりのある症状がある方は内科クリニックをご受診ください

診察時間	月	火	水	木	金	土	日/祝
9:00 ~ 12:00	休	●	●	●	●	●	休
16:00 ~ 18:00	休	●	●	●	●	休	休