

2024年4月MRI棟OPEN!

検査時の負担を限りなく軽減したMRI装置を

当院のMRIはタブレットで見たい映像を選び、音と映像を楽しみながら検査できます。
また、AI技術搭載のため検査時間が従来の半分程度に短縮し、痛みもなく体への負担もありません。
寝心地や検査環境の改善によって検査結果も鮮明になります。

脳MRIをはじめとする3つのオプションを新設

Recommend


骨盤MRI



子宮・卵巣がんの早期発見
子宮筋腫や子宮腺筋症
子宮内膜症などの病気の発見。
男性も前立腺の精密検査が可能に

~~22,000円~~ R6年度特別価格
19,800円(税込)

脳MRI



家族が脳血管疾患になった経験がある方、血圧やコレステロール値が高い方。自覚症状のない脳疾患の早期発見に

~~33,000円~~ R6年度特別価格
29,700円(税込)

脳MRI受診者のみ追加可能な認知症予防オプション
8,800円(税込)

全身がんスクリーニングMRI



全身のがんを発見することに特化した検査

~~66,000円~~ R6年度特別価格
59,400円(税込)

脳MRI受診者のみ追加可能な認知症予防オプションとは

2つの検査で認知症の進行を調べます

VSRAD(フイエラト)
撮影したMRI画像からコンピューター解析をして、脳の萎縮などを調べる検査

認知症機能検査
目の動きを分析して認知症のリスクを分析する検査(所要時間5分)

▶ MRIの各オプションは電話での予約が必要です。ご予約時はP11の【MRIの検査について】を確認ください。

40代～60代で介護が必要になる人の半数は「脳卒中」を患っています

突然命に関わる重い症状を引き起こす「脳の病気」を早期発見しませんか？

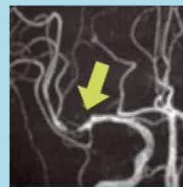
脳血管の病気には、脳の血管が詰まる脳梗塞と脳の血管が破れる脳出血、くも膜下出血があります。いずれも高血圧が最大の原因で、脂質異常症(コレステロールや中性脂肪が高いこと)・喫煙・糖尿病が、それに次ぐ原因とされています。
脳血管の病気の多くはほとんど前触れが無く、急に発症して、命に関わる重い症状となります。また、回復しても麻痺や言語障害などの後遺症が残ることが多く、今まで通りの仕事や生活が出来なくなる、生活の質の低下が問題となります。

MRIで血管の状態を早期に確認することで、病気の発症を予防することが出来ます。
40歳以上で下記に該当する方は定期的に、そうでない方も1度はMRI検査を受けましょう。



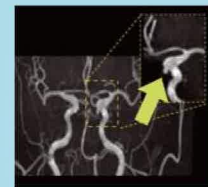
院長 加古 伸雄

血管の狭窄



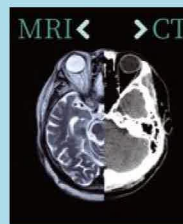
動脈硬化などで血管内が狭くなっています。血流の悪化による脳梗塞につながります。

動脈瘤



動脈瘤は血管の壁が薄くなったところがこぶのように膨らんだ状態。圧がかかると破裂することがあります(くも膜下出血)。

MRIとCTの違い



MRIは脳の細部の状態を見るのに特化しており、CTと比べて脳の内部が鮮明に写っているのが分かります。

>>>該当の方は脳卒中になりやすい! 家族が脳血管系で手術や突然死された方も検査をオススメします。

- ✓ 高血圧 高血圧が続くことが最大の原因!
- ✓ 脂質異常症
- ✓ 糖尿病
- ✓ 加齢
- ✓ 肥満

喫煙者でない方が増加傾向にある「肺がん」の早期発見のために

性別、喫煙に関わらず検査したい「肺のCT検査」

肺がんは年間約8万人が発症し、7万人が死亡しており、最も死亡者数が多いがんです。最近では「喫煙習慣」に関わらず発症する方も増えています。健診には必ずエックス線（レントゲン）が含まれているものの、完治が期待できる2cm以下の早期がんは1割程度しか写真に写らず見つけれられません。一方CTではほぼ100%検出でき、当院でも何人もの方が早期のうちに肺がんと分かっています。

当院で発見された肺がん（無症状） CTは肺の状態を見るのに適しています。

胸部エックス線（レントゲン）

正常



見分けがつかない

異常



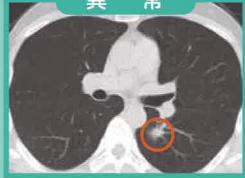
胸部CT

正常



肺がんが白い影で
はっきりわかる

異常



※本人の許可を取って掲載している画像になります。

CTのオススメオプション3選

Recommend

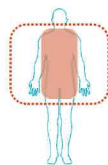
胸部・腹部 内臓脂肪CT



肺がんをはじめとした
内臓の状態を調べたい方
肥満が気になっている方に

12,100円（税込）

胸部・腹部 CT



肺がんをはじめとした
内臓の状態を調べたい方に

11,000円（税込）

胸部CT



肺のがんの早期発見

8,800円（税込）

※胸部CT+内臓脂肪CTの組み合わせも可能です。 9,900円（税込）

▶CTの各オプションは電話での予約が必要です。

その他年齢や性別によってオススメするオプション ※CTを使わない検査になります

腹部超音波（肝臓・胆のう・腎臓・膵臓・脾臓）

5,500円（税込）

40歳以上、50歳以上の男性女性の方にオススメ

肝臓、胆のう、腎臓、膵臓、脾臓など腹部の大部分の臓器に関して、エックス線を使わず比較的細かく検査ができます。

PSA

1,760円（税込）

40歳以上、50歳以上の男性にオススメ

早期前立腺がんでも上昇することが多く、50歳以上の男性にお勧めする検査です。前立腺炎・前立腺肥大・二輪車などの乗車でも見かけ上の異常値を示すことがあります。

マンモグラフィ

4,400円（税込）

40歳以上、50歳以上の女性にオススメ

エックス線を使って乳がんを早期発見する標準的な方法です。0.1mm以下の細かな石灰化を写すことの出来る機械を使い、学会の認定資格を持った医師が確実に判定します。

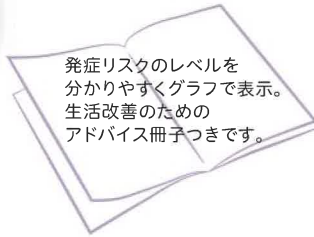
1

脳梗塞や心筋梗塞の危険リスクを評価する検査

ロックスインデックス 血液検査 ▶P.6
LOX-index® 13,200円(税込)

4人に1人が動脈硬化を一因とする疾患で亡くなっています。

脳血管疾患・心疾患の年間死亡者数はがんと同水準。血液中の超悪玉コレステロール(LAB)とその担い手であるsLOX-1を測定することで、将来の脳梗塞・心筋梗塞の発症リスクを評価する検査です。



働き盛りの男性・
 食生活が乱れている方や、
 運動不足の方に
 オススメ!

LDLコレステロールの値が
 毎年高いのが気になります。



毎年受けることで、健康改善の意識が定着!

検査技師が選ぶ

健康診断とともに受けてたい

受診票が届いてからでもOK!※1

健診当日個人で支払いできます※2

- ※1 オプションは、検査当日に追加できるものもありますが、受診票が届いてからお電話にて早めにご予約されるのをオススメしております。
- ※2 個人で当日にオプション代のみを支払いすることが可能です。お電話で事前にその旨を伝えていただきますとスムーズにご案内できます。

3

160万人のビックデータから分析されたあなたの健康年齢

カラダの年齢 血液検査 ▶P.7
健康年齢® 1,100円(税込)

健康年齢®は、160万人のビックデータを基に開発された指標で、健康診断の21項目からあなたのカラダの健康状態を年齢で表します。

健康年齢®は高くなるほど生活習慣病のリスクや将来負担する医療費が高くなる可能性があることを意味しています。

気軽に体の状況を
 診断してくれる
 検査ってありますか?



4

軽度認知症(MCI)のリスクを検査できる 認知症検査

MCIスクリーニング 血液検査 ▶P.6
検査プラス 22,000円(税込)

アルツハイマー病は脳の血管の炎症から始まり、アミロイドベータペプチドが脳内に蓄積されることで発症と言われています。

この検査はアルツハイマー型認知症の発症に関わる物質を調べ、前段階であるMCI(軽度認知症)のリスクを評価する検査です。

プレミアム
 オプション

MCI(軽度認知症とは)

- 日常生活に支障はないが微細な認知機能の低下が認められる状態です。
- MCIの状態を放置してしまうことで、アルツハイマー病に移行するリスクが高まります。

最近物忘れがひどくて
 自分は認知症じゃないか心配。



2

腸内環境を整えることが「健康」への第一歩

▶P.7

**プレミアム
オプション**

Flora Scan (フローラスキャン)
腸内フローラ 13,200円 (税込)

窓口にてお渡しする検査キットを使い、
採便しポストへ投函

価格が今までのほぼ半額になって受けやすくなりました！



が食事などの改善が副産物です！

様々な研究において腸内フローラが、あらゆる疾患と深く関わっていることが、明らかになりつつあります。腸(消化管)は全身の司令塔として機能しており、腸内フローラのバランスが悪くなると、下痢・便秘などの不調はもちろん、腸以外の病気の発症や悪化の原因にもなります。腸内フローラのバランスを保つことは、病気を予防し、健康を維持するために重要であると考えられています。



日本人特有の腸内フローラタイプを評価し、タイプ分類した際の各疾患との関連度レベルが表示されます。注目の有用菌なども知ることができ、理想的な腸内フローラタイプとの比較も可能です。

オススメオプション

6 HEALTH 選

予約・お問い合わせ番号 **0567-26-7328** (月～金) 8:30～17:30

5

「痛くない」乳がん検診あります！ ▶P.3、P.8 **乳がん検診**

マンモグラフィ 4,400円 (税込)
乳腺3Dエコー検査 8,800円 (税込)

10人に1人がかかる乳がん。「痛そう」「恥ずかしい」といった理由で受診を迷っている方に女性技師が操作し、機械が自動スキャンする、最新の「自動乳腺3D超音波装置(乳腺3Dエコー)」を導入しました。今までマンモグラフィを受けていた方も若い方にもオススメの検査になります。



※乳がん・子宮がん検診は事前の予約が必要です

6

▶P.8 **子宮がん検診**

子宮(子宮頸)がん検診 6,050円 (税込)
子宮(子宮頸)がん検診+経膈エコー検査 8,250円 (税込)

子宮がんには、子宮の入口である子宮頸部と体部の2種類のがんがあり、一般的に子宮がん検診とは子宮頸がん検診のことを言います。当院では子宮がん検診と合わせて「経膈エコー検査」をオススメしております。



New! **血液検査による 卵巣がん検診** 血液検査 ▶P.9 **4,840円 (税込)**



ROMA = CA125 + HE4
卵巣がん検査において従来は腫瘍マーカーとしてCA125を測定してきましたが近年、新たな腫瘍マーカーとしてHE4も測定されるようになってきました。当院では感度の高いCA125と特異度の高いHE4を組み合わせたROMA値を用いた卵巣がん検査をオススメします。



オプション検査予約方法



マークのものは定員がごさいますので、電話でご予約をお願いします。

当日空きがございましたら窓口で申し込み出来ることもあります。それ以外の検査は当日予約でも受付可能です。ご希望の検査に○をつけて当日受付にご提出ください。

予約・お問い合わせ番号 **0567 - 26 - 7328** (月～金 8:30～17:30)

脳に関連する検査

Lox-index (ロックスインデックス)	13,200 円 (税込)	検査時間 0 分
脳梗塞・心筋梗塞の発症リスクを調べる検査です。		
MCIスクリーニング検査プラス	22,000 円 (税込)	検査時間 0 分
軽度認知障害のリスクを調べる検査です。		
眼底検査	1,100 円 (税込)	検査時間 5 分
動脈硬化や、緑内障の早期発見が出来ます。		

肺に関連する検査

胸部CT検査	8,800 円 (税込)	検査時間 5 分
ほぼ確実に早期肺がんを見つける唯一の方法がCT検査です。通常の胸部X線(レントゲン)では早期肺がんを見つけることは困難です。肺がんは進行すると完治が難しいため、非常に役に立つ検査です。		
胸部CT検査 + 内臓脂肪CT検査	9,900 円 (税込) セット割引	検査時間 10 分
胸部CT検査 + 腹部CT検査	11,000 円 (税込) セット割引	検査時間 10 分
胸部CT検査 + 腹部CT検査 + 内臓脂肪CT検査	12,100 円 (税込) セット割引	検査時間 10 分

心臓に関連する検査

Lox-index (ロックスインデックス)	13,200 円 (税込)	検査時間 0 分
脳梗塞・心筋梗塞の発症リスクを調べる検査です。		
NT-proBNP	1,650 円 (税込)	検査時間 0 分
心臓に負担がかかった時に分泌されるホルモンです。軽症・無症状の心不全や狭心症、また心筋梗塞などを検出することが可能です。		
心臓突然死リスク検診	4,400 円 (税込)	検査時間 0 分
心臓に起因する疾患を血液検査で検査します。 トロポニンI(TnI)とNT-proBNPで心臓の健康度を測定します。 ※トロポニンI(TnI)…病院にて心筋梗塞の診断に用いられる信頼性の高い血液検査。当院で採用しているTnI検査法は感度が非常に高く心筋梗塞の前段階の微妙な心筋障害も検出することができます。		



胃に関連する検査

胃内視鏡検査 17,600 円 (税込) 検査時間 30 分

胃内視鏡検査(バリウム検査からの切替) 7,700 円 (税込) 検査時間 30 分

食道・胃・十二指腸を直接観察するため、潰瘍や早期の癌を見つけることが出来ます。また、慢性胃炎や潰瘍の原因であるピロリ菌のいる可能性も分かり、治療にもつながります。バリウムや下剤を飲む負担もなく安心です。
※空腹で検査します。

A B C 検診 4,400 円 (税込) 検査時間 0 分

ペプシノーゲン検査とヘリコバクター・ピロリ菌抗体検査の組み合わせにより胃の粘膜の健康度を診断し、胃がんにかかる危険性を判断することが出来ます。

健康状態に関連する検査

腸内フローラ 13,200 円 (税込) 検査時間 0 分

腸内フローラを評価し、注目菌の保有率の割合を調べ、さらに1人1人に合う改善アドバイスを知ることができる検査です。

健康年齢 1,100 円 (税込) 検査時間 0 分

今の健康状態を年齢で表した指標です。

肝臓・胆のう・腎臓・膵臓・脾臓に関連する検査

腹部超音波(肝臓・胆のう・腎臓・膵臓・脾臓) 5,500 円 (税込) 検査時間 15 分

肝臓、胆のう、腎臓、膵臓、脾臓など腹部の大部分の臓器に関して、エックス線を使わず比較的細かく検査が出来ます。
※空腹で検査します。

腹部CT検査 6,600 円 (税込) 検査時間 5 分

エックス線を使用して、肝臓、胆のう、腎臓、膵臓、脾臓など腹部の大部分の臓器を素早く検査します。
※空腹で検査します。

肝臓に関連する検査

B 型肝炎 (H B s 抗原・抗体定量) 2,200 円 (税込) 検査時間 0 分

B型肝炎ウイルスに感染したことがあるかどうかを調べる検査です。

C 型肝炎 (H C V 抗体) 2,200 円 (税込) 検査時間 0 分

C型肝炎ウイルスに感染したことがあるかどうかを調べる検査です。

腎臓に関連する検査

尿素窒素 + クレアチニン 550 円 (税込) 検査時間 0 分

【尿素窒素】体内でエネルギーとして使われたタンパク質の老廃物で、腎臓からろ過されて尿中に排出されるため、腎臓の機能を知ることが出来ます。

【クレアチニン】糖尿病・高血圧などによる腎機能の低下、腎臓の炎症、腫瘍や結石による尿路通過障害で異常値を示し、その程度が判断できます。

甲状腺に関連する検査

FT3・FT4・TSH



5,500 円 (税込)

検査時間 0 分

甲状腺の機能亢進、機能低下を調べる検査です。

骨粗しょう症に関連する検査

骨密度検査(超音波)

1,650 円 (税込)

検査時間 5 分

年齢とともに下がる骨の密度を、超音波を利用して安全かつ簡単に調べることが出来ます。足を機械に乗せるだけの検査です。骨折予防に重要な検査です。

目に関連する検査

眼底・眼圧検査

1,650 円 (税込)

検査時間 5 分

【眼底検査】動脈硬化や、緑内障の早期発見が出来ます。

【眼圧検査】緑内障や、網膜剥離の発見が出来ます。

乳房に関連する検査

マンモグラフィ

4,400 円 (税込)

検査時間 10 分



エックス線を使って乳がんを早期発見する標準的な方法です。0.1mm以下の細かな石灰化を写すことの出来る機械を使い、学会の認定資格を持った医師が確実に判定します。

マンモグラフィ+乳腺超音波

7,700 円 (税込)

検査時間 20 分



20代・30代の方や、以前マンモグラフィで【高濃度乳腺】と言われた方はこちらでの検査をお勧めします。乳腺の密度が高い場合はマンモグラフィで病変が写りにくいため、超音波検査を併用することで精度が上がります。

乳腺3Dエコー

8,800 円 (税込)

検査時間 25 分



20代・30代の方や、以前マンモグラフィで【高濃度乳腺】と言われた方はこちらでの検査をお勧めします。機械による全自動検査ですので見落としが少なく3Dで乳房全体を記録する為、正確な診断ができます。

子宮に関連する検査

子宮頸がん検診(医師採取)

6,050 円 (税込)

検査時間 10 分



子宮頸部より細胞を採取し、がん細胞がないかを調べる検査です。

子宮頸がん検診(医師採取)+経膈エコー

8,250 円 (税込)

検査時間 15 分





子宮頸がん検診に加えて、超音波を利用して子宮体部や卵巣の検査をします。

腫瘍マーカー

CEA		2,200 円 (税込)	検査時間 0 分
肺・消化器系(主に大腸・胃・膵臓)・子宮・卵巣など、多種のがんで異常値を示す値です。ただし、喫煙者などで、見かけ上の異常値を示すことがあります。			
AFP		2,200 円 (税込)	検査時間 0 分
肝がん(肝細胞がん)で異常値を示す値です。			
AFP+PIVKA-II		4,840 円 (税込)	検査時間 0 分
肝がん(肝細胞がん)で異常値を示す値です。慢性肝障害のある方はこちらでの検査をお勧めします。AFPと同時測定することにより、診断率が上昇するとされています。			
CA19-9		2,420 円 (税込)	検査時間 0 分
膵臓や胆のう・胆管がんや、卵巣がんで異常値を示すことがあります。他の消化器がん(胃・大腸)や肺がんで異常値を示すこともあります。			
CEA+CA19-9		4,400 円 (税込) セット割引	検査時間 0 分
男性対象 腫瘍マーカー	PSA		1,760 円 (税込) 検査時間 0 分
早期前立腺がんでも上昇することが多く、50歳以上の男性の方に受けて頂きたい検査です。前立腺炎・前立腺肥大・二輪車などの乗車でも見かけ上の異常値を示すことがあります。			
女性対象 腫瘍マーカー	CA125		2,640 円 (税込) 検査時間 0 分
卵巣がんで異常値を示すことがあります。			
女性対象 腫瘍マーカー	NCC-ST-439		2,420 円 (税込) 検査時間 0 分
※通常の乳がん検診(マンモグラフィ、乳房超音波)に併用することが前提となります。乳がんの他に膵臓や胆道、大腸がんなどで、異常値を示すことがあります。			
女性対象 腫瘍マーカー	卵巣がん検査(ROMA値)		4,840 円 (税込) 検査時間 0 分
腫瘍マーカーであるCA125とHE4を組み合わせることにより、卵巣悪性腫瘍と卵巣良性腫瘍を鑑別する診断性能が向上します。			

その他

HbA1c		550 円 (税込)	検査時間 0 分
過去1~2ヶ月の血糖の状態を観察出来ます。それにより糖尿病予備群や糖尿病の程度の判断が出来ます。			
尿酸		220 円 (税込)	検査時間 0 分
食物中に含まれる各種の細胞が分解される時に出来る物質で、魚卵や魚介・肉類に多く含まれています。飲酒で高くなりやすく、高値が続くと、突然の痛風発作の原因となります。			
内臓脂肪CT検査		2,200 円 (税込)	検査時間 5 分
一般の体脂肪計は、いろいろな要因によって誤差が生じますが、あなたの体の断面を実際に撮影して正確に体脂肪を測定できる検査です。			